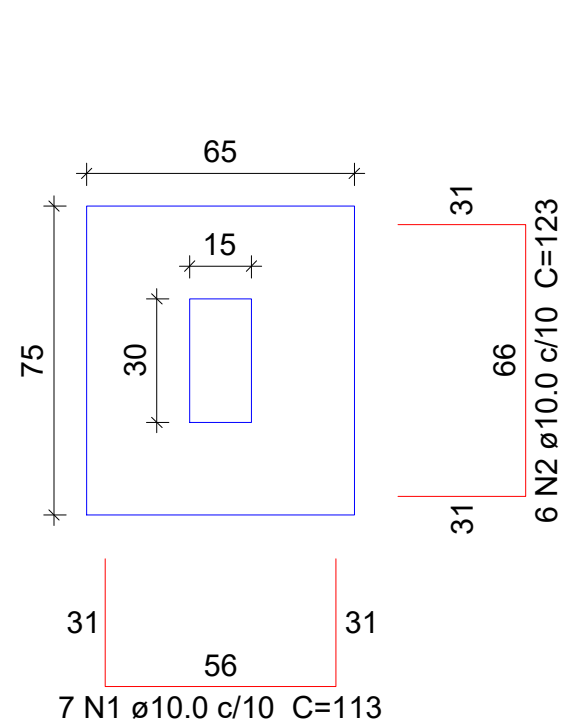
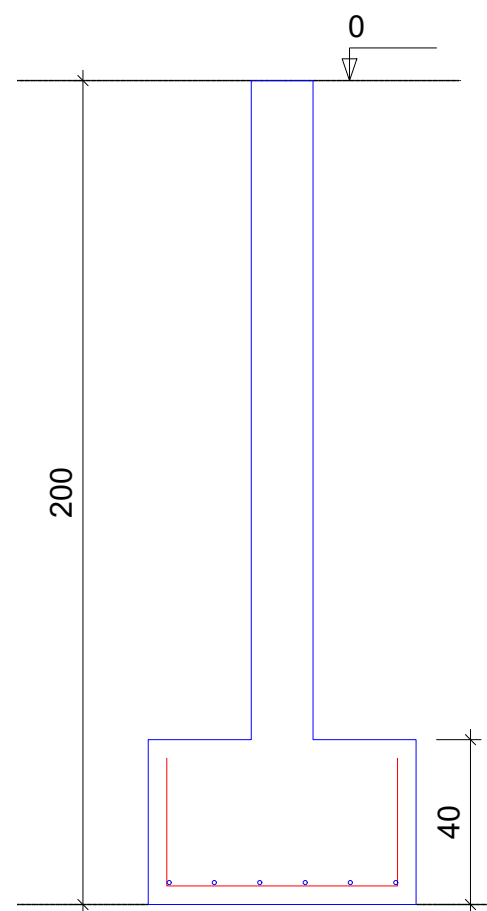


PLANTA
ESC 1:25

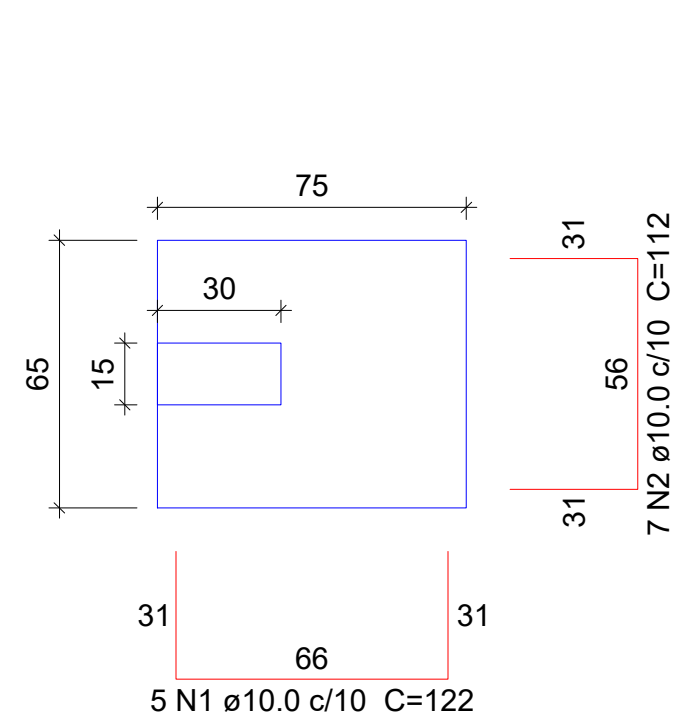


Solo com capacidade de suporte $> 3.26 \text{ kgf/cm}^2$
Solo compactado sobre a sapata
peso específico $> 1900.00 \text{ kgf/m}^3$

CORTE
ESC 1:25

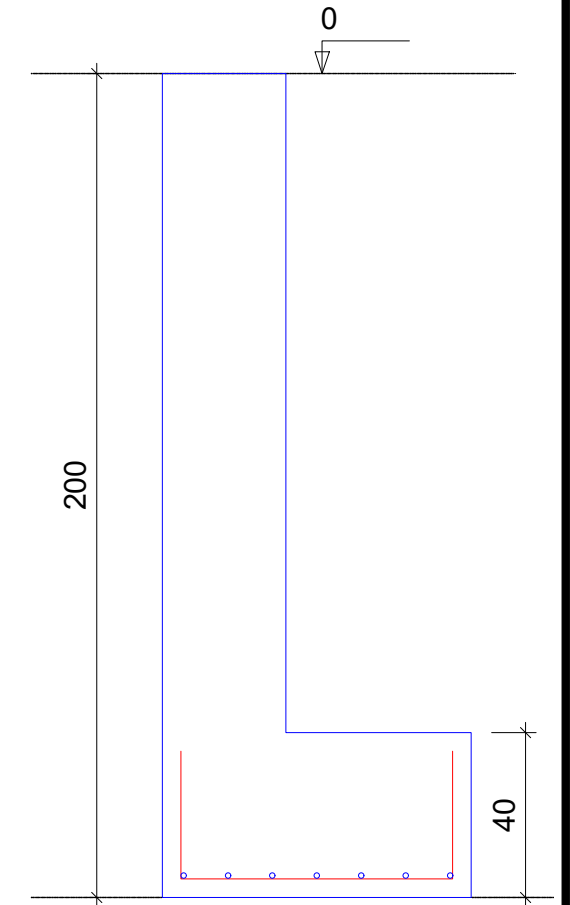


PLANTA
ESC 1:25

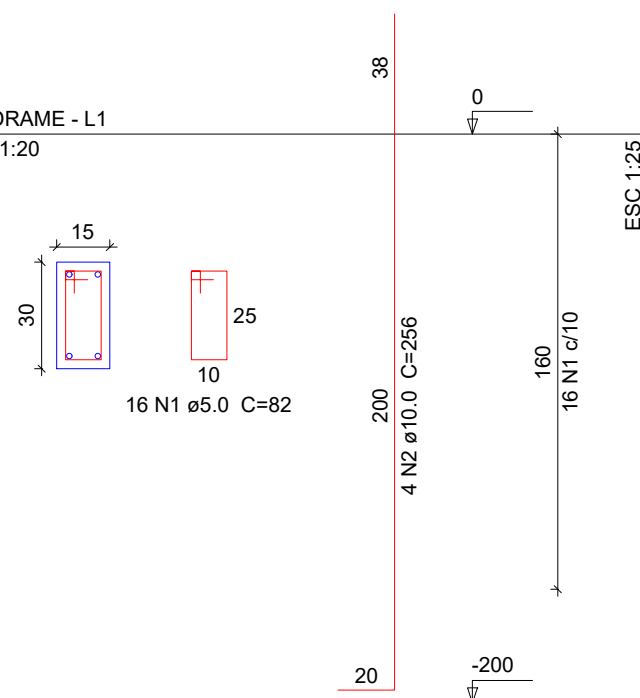


Solo com capacidade de suporte $> 3.26 \text{ kgf/cm}^2$
Solo compactado sobre a sapata
peso específico $> 1900.00 \text{ kgf/m}^3$

CORTE
ESC 1:25



BALDRAME - L1
ESC 1:20



Relação do aço

ELEMENTO	AÇO	N	DIAM	Q	UNIT (cm)	C.TOTAL (cm)
61xP1	CA60	1	5.0	976	82	80032
	CA50	2	10.0	244	256	62464
59xS1	CA50	1	10.0	413	113	46669
	CA50	2	10.0	354	123	43542
2xS56	CA50	1	12.5	10	122	1220
	CA50	2	12.5	14	112	1568

Resumo do aço

AÇO	DIAM	C.TOTAL (m)	PESO (kg)
CA50	10.0	1554.8	958.57
CA60	5.0	800.4	123.4

Vol. de concreto total (C-25) = 17.38 m^3
Área de forma total = 178.12 m^2

PROJETO SAPATA E PILAR



PREFEITURA MUNICIPAL DE
VÁRZEA GRANDE
Mais por Você. Mais por Várzea Grande.

PREFEITURA MUNICIPAL DE VÁRZEA GRANDE
Av. Castelo Branco, Espaço Municipal, 2500 - Centro Sul, Várzea Grande/MT
CEP 78125-700 - Fone/Fax: 65 3688 8000

LOCALIZAÇÃO: RUA TRÊS MARIAS, S/N
BAIRRO CANELAS - VÁRZEA GRANDE MT

PROJETO:

ESTRUTURAL

OBRA:

AMPLIAÇÃO
EMEB AIR ADDOR

DATA:

JULHO/2022

UNIDADE:

METRO

AUTOR DO PROJETO:

GUILHERME SIMPLÍCIO DIAS
ENGENHEIRO CIVIL CREA-MT 36575

FOLHA Nº:

01/14